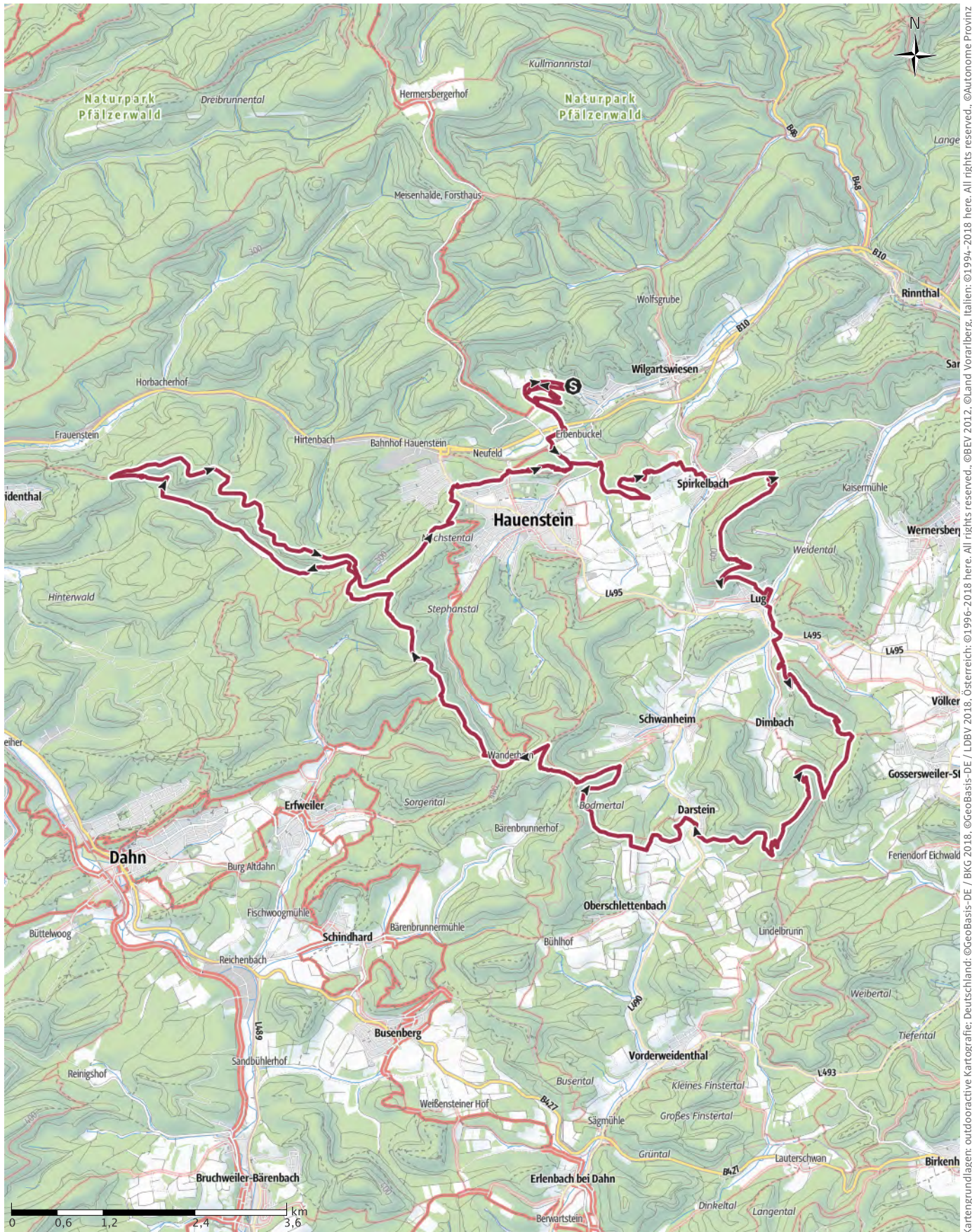


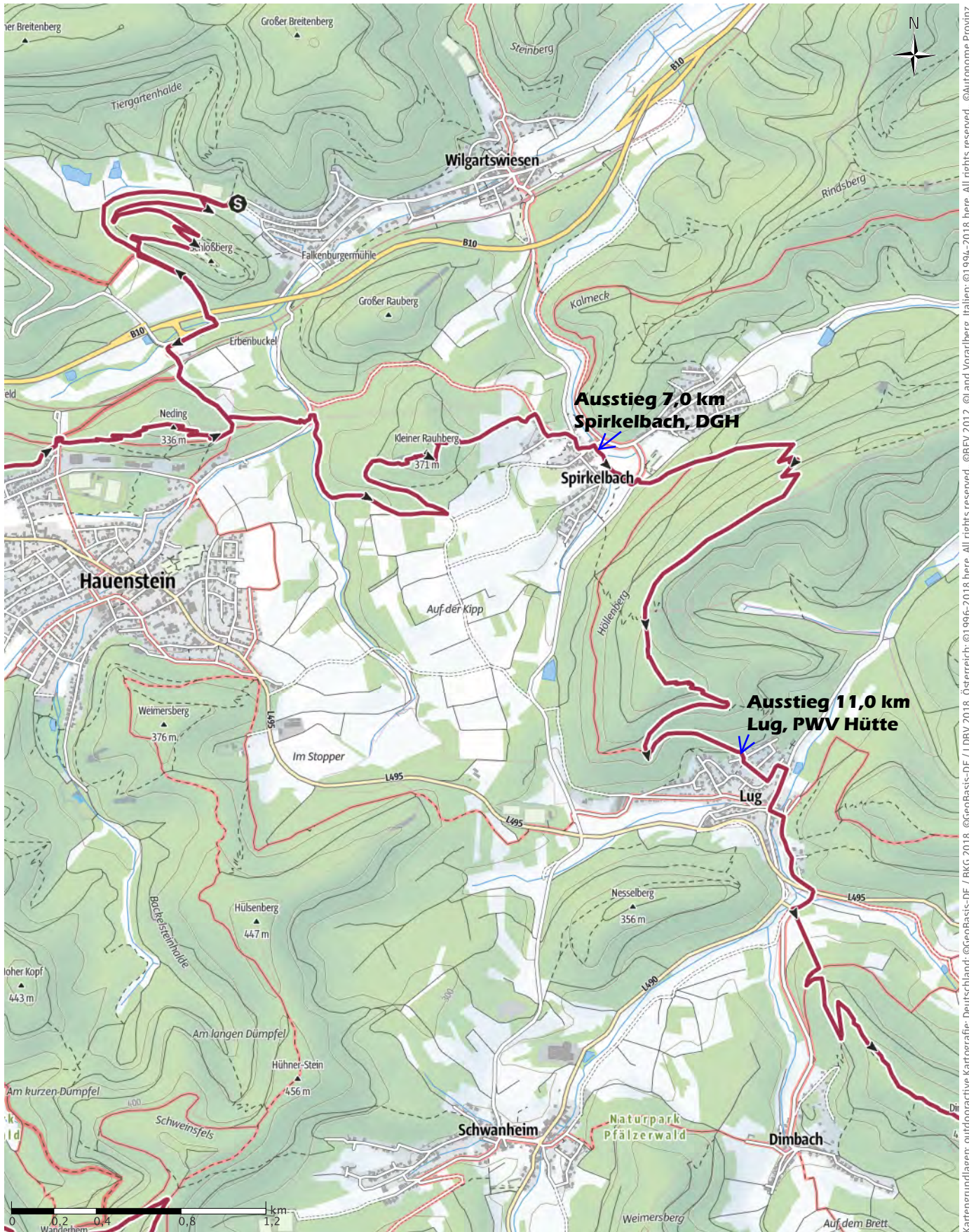
↔ 45,4km | ⌚ 9:30Std | ↗ 1351m | ↘ 1351m | Schwierigkeit -



Kartengrundlagen: outdooractive Kartografie; Deutschland: ©GeoBasis-DE / LDBV 2018, ©GeoBasis-DE / LDBV 2018, Österreich: ©1996-2018 here. All rights reserved., ©BEV 2012, ©Land Vorarlberg, Italien: ©1994-2018 here. All rights reserved., ©Autonome Provinz Bozen – Südtirol – Abteilung Natur, Landschaft und Raumentwicklung, © Präzisionsdaten 4LAND, Schweiz: Geodata, ©swisstopo



↔ 45,4km | ⌚ 9:30Std | ▲ 1351m | ▼ 1351m | Schwierigkeit -



Kartengrundlagen: outdooractive Kartografie; Deutschland: ©GeoBasis-DE / BKG 2018, ©GeoBasis-DE / LDBV 2018, Österreich: ©1996-2018 here. All rights reserved., ©BEV 2012, ©Land Vorarlberg, Italien: ©1994-2018 here. All rights reserved., ©Autonome Provinz Bozen – Südtirol – Abteilung Natur, Landschaft und Raumentwicklung, © Präzisionsdaten 4LAND, Schweiz: Geodata @swisstopo



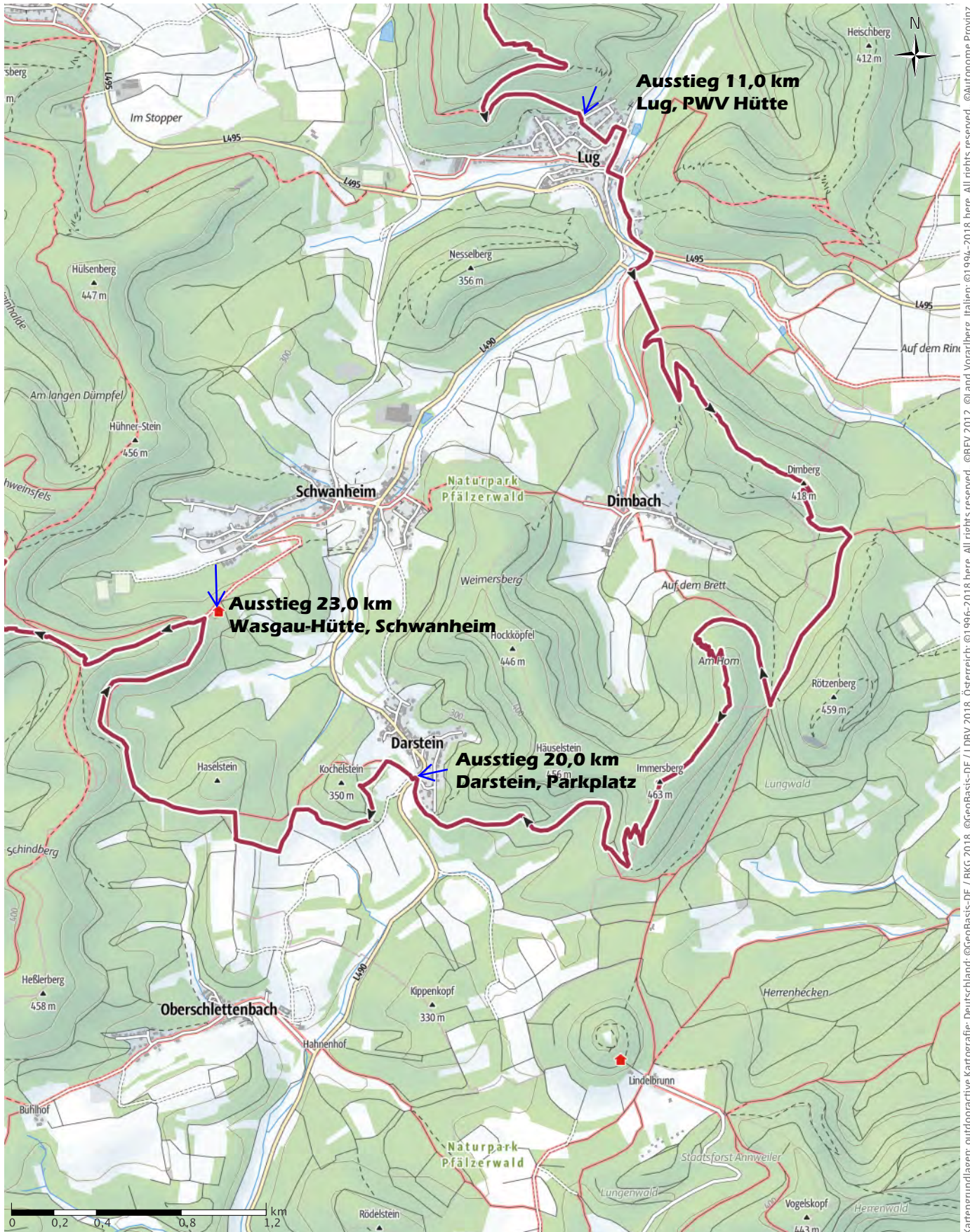
↔ 45,4km

🕒 9:30Std

⬆️ 1351m

⬆️ 1351m

Schwierigkeit -



Kartengrundlagen: outdooractive Kartografie; Deutschland: ©GeoBasis-DE / LDBV 2018, ©GeoBasis-DE / LDBV 2018, Österreich: ©1996-2018 here. All rights reserved., ©BEV 2012, ©Land Vorarlberg, Italien: ©1994-2018 here. All rights reserved., ©Autonome Provinz Bozen – Südtirol – Abteilung Natur, Landschaft und Raumentwicklung, © Präzisionsdaten 4LAND, Schweiz: Geodata @swisstopo



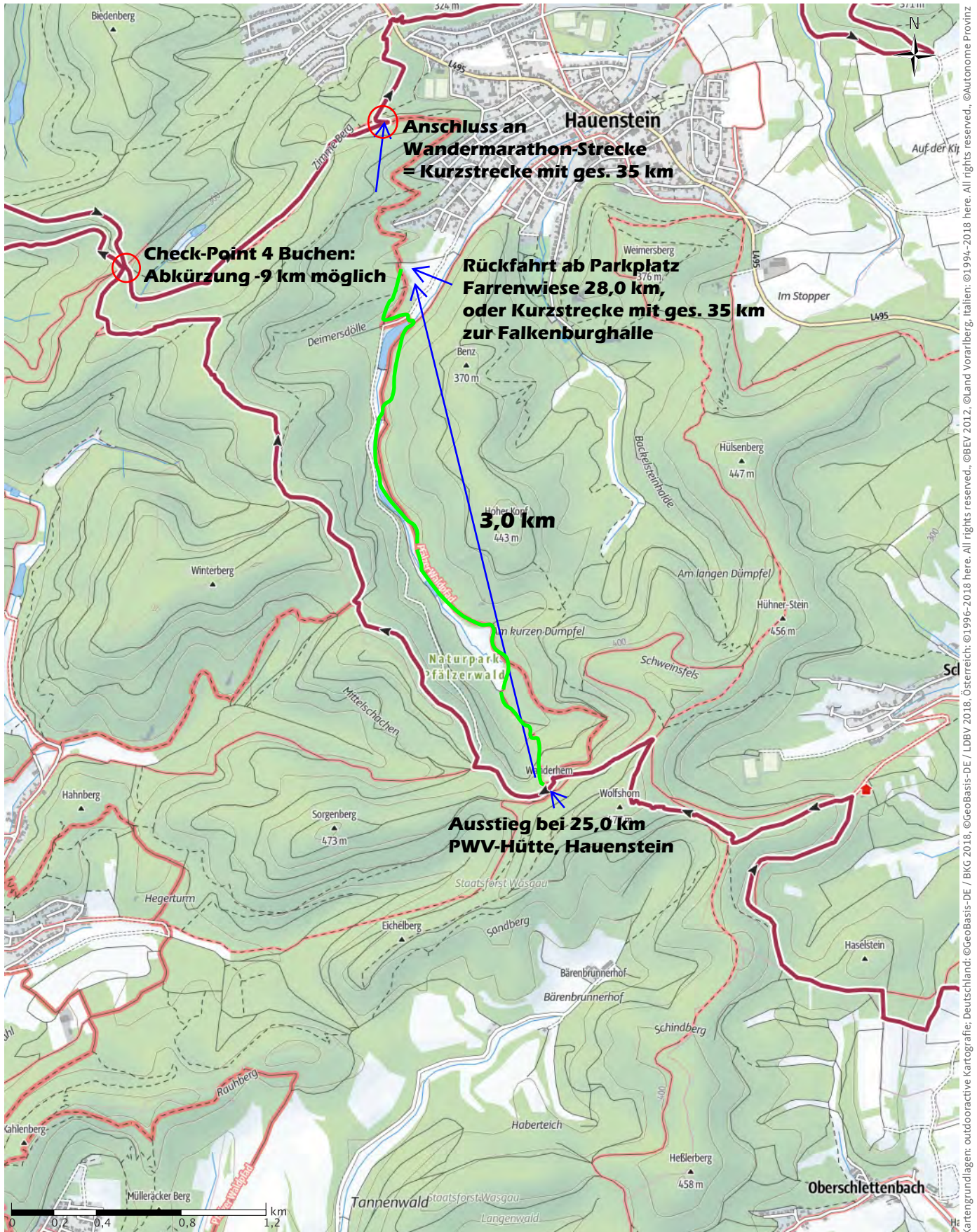
↔ 45,4km

🕒 9:30Std

⬆️ 1351m

⬆️ 1351m

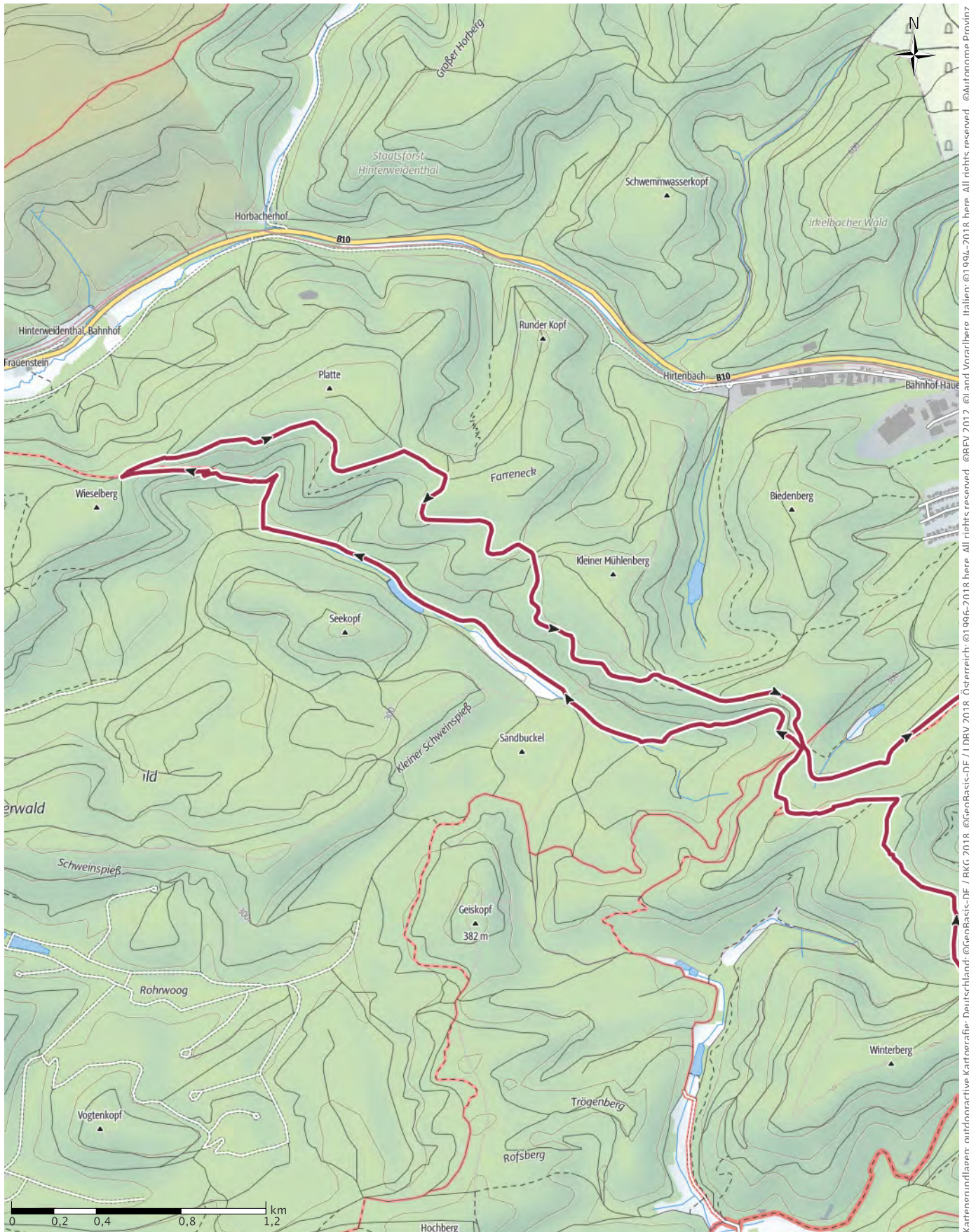
Schwierigkeit -



Bozen – Südtirol – Abteilung Natur, Landschaft und Raumentwicklung, © Präzisionsdaten 4LAND, Schweiz: Geodata @swisstopo Kartengrundlagen: outdooractive Kartografie; Deutschland: ©GeoBasis-DE / BKG 2018, Österreich: ©LDBV 2018, Österreich: ©1996-2018 here. All rights reserved., ©BEV 2012, ©Land Vorarlberg, Italien: ©1994-2018 here. All rights reserved., ©Autonome Provinz

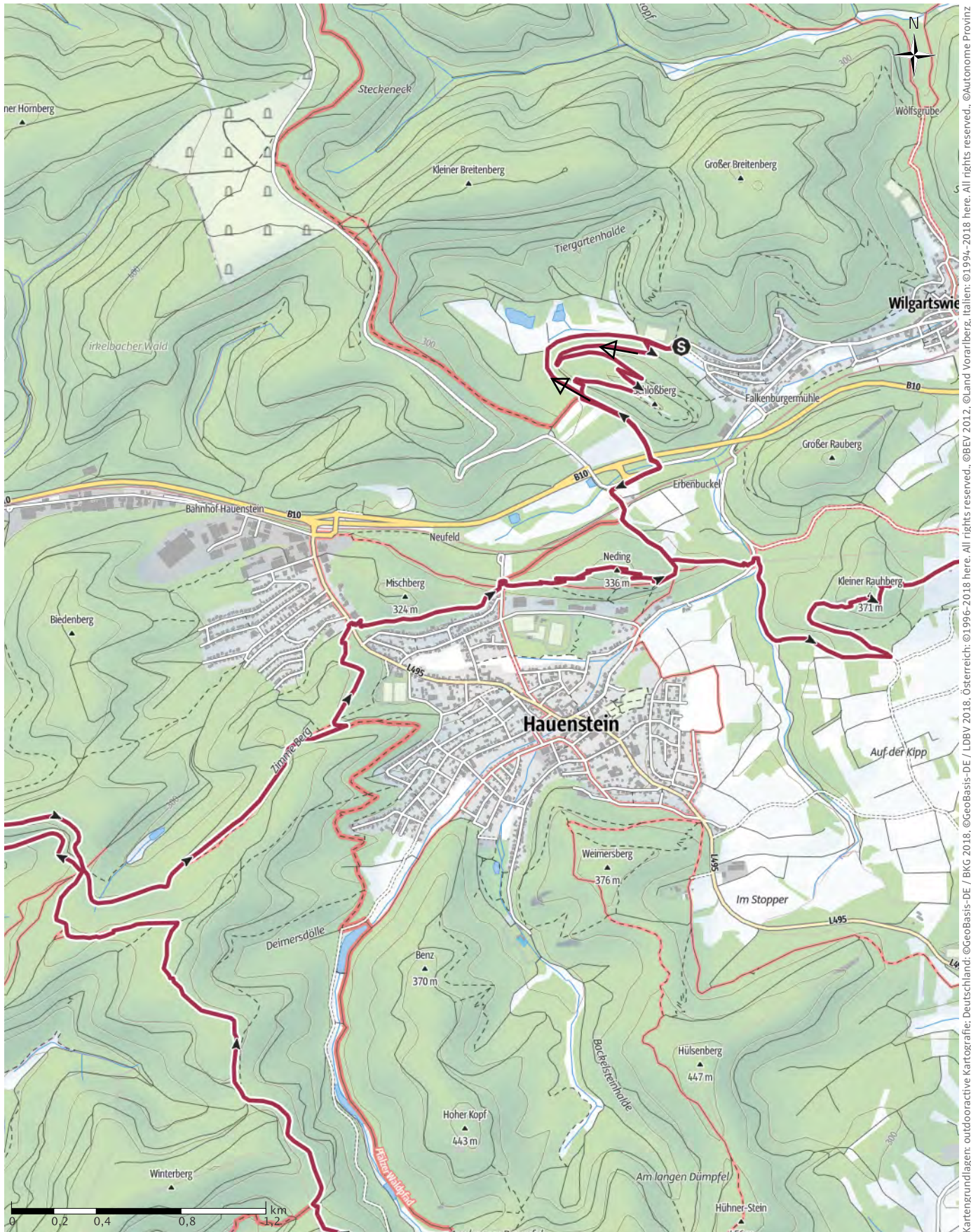


↔ 45,4km | ⌚ 9:30Std | 🏔️ 1351m | 🏔️ 1351m | Schwierigkeit -





→ 45,4km | ⌚ 9:30Std | ▲ 1351m | ▼ 1351m | Schwierigkeit -

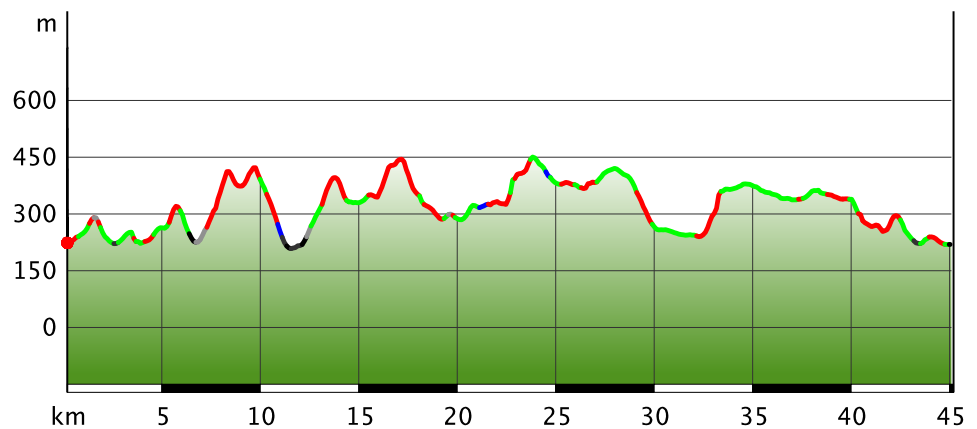


Kartengrundlagen: outdooractive Kartografie; Deutschland: ©GeoBasis-DE / BKG 2018, ©GeoBasis-DE / LDBV 2018, Österreich: ©1996-2018 here. All rights reserved., ©BEV 2012, ©Land Vorarlberg, Italien: ©1994-2018 here. All rights reserved., ©Autonome Provinz Bozen – Südtirol – Abteilung Natur, Landschaft und Raumentwicklung, © Präzisionsdaten 4LAND, Schweiz: Geodata @swisstopo

### Wegart

Asphalt	1,5km
Schotterweg	0,9km
Weg	20,3km
Pfad	20,6km
Unbekannt	1,1km
Straße	0,9km

### Höhenprofil



### Tourdaten

#### Wanderung

Strecke	↔ 45,4 km
Dauer	🕒 9:30 Std
Aufstieg	▲ 1351 m
Abstieg	▼ 1351 m

Schwierigkeit	-
Kondition	●●●●●
Technik	●●●●●
Höhenlage	 463m 210m

### Beste Jahreszeit

JAN | FEB | MÄR  
 APR | MAI | JUN  
 JUL | AUG | SEP  
 OKT | NOV | DEZ

### Bewertungen

<b>Autoren</b>	
Erlebnis	●●●●●
Landschaft	●●●●●
<b>Community</b>	

### Weitere Tourdaten

#### Eigenschaften

aussichtsreich

#### Auszeichnungen (& Barrierefreiheit)

🔄 Rundtour



Manfred Seibel



Quelle  
 Tourist-Info-Zentrum Pfälzerwald  
 Schuhmeile 1  
 76846 Hauenstein  
 Telefon +49 6392 923338-0  
 Fax +49 6392 923338-19  
<http://www.urlaubsregion-hauenstein.de/>

### Waldläufer-Marathon

Die Herausforderung für ambitionierte Wanderfreunde und -freundinnen. Start und Ziel ist die Falkenburghalle in Wilgartswiesen. Dort gibt es auch einen Abschlussevent für alle Finisher, Teilnehmer/innen, Freunde und Angehörige.

Die Herausforderung in Zahlen: 45,4 km, 1.350 Höhenmeter!

Wer dies erwandern will, wird sich am Ende auch quälen müssen. Aber dafür gibt es dann auch die Belohnung: Eine Urkunde zu den ersten wahrlichen Waldläufer/innen zu gehören.

Aber keine Sorge. Auch unsere Kurzstrecke ist mehr als lohnenswert. Und Ausstiegsmöglichkeiten gibt es unterwegs an vielen Punkten; dort würden Sie abgeholt und zum Ziel zurück gebracht. Aber wer will schon aufgeben?!

Eines steht fest: Sie werden den **WALDLÄUFER-MARATHON** nie vergessen.